

PiT

Programa de Integração do Transporte

PROGRAMA DE INTEGRAÇÃO DO TRANSPORTE DA REGIÃO METROPOLITANA DE CURITIBA

- O PROGRAMA DE INTEGRAÇÃO DO TRANSPORTE DA REGIÃO METROPOLITANA DE CURITIBA (PIT RMC) TEM POR OBJETIVOS:
- MELHORAR A ACESSIBILIDADE PERIFÉRICA AO NÚCLEO URBANO CENTRAL DA REGIÃO METROPOLITANA DE CURITIBA, DESAFOGANDO O ATUAL SISTEMA RADIAL, ONDE TODAS AS LINHAS PASSAM POR CURITIBA;
- ESTABELEECER UM CORREDOR DE DESENVOLVIMENTO E MELHORAR A REDE INTEGRADA DE TRANSPORTE, LIGANDO OS MUNICÍPIOS DE ALMIRANTE TAMANDARÉ, COLOMBO, PINHAIS, SÃO JOSÉ DOS PINHAIS E FAZENDA RIO GRANDE;
- MELHORAR A ACESSIBILIDADE DOS MUNICÍPIOS PERIFÉRICOS À CURITIBA LIGANDO OS TERMINAIS DA LINHA PERIMETRAL COM OS CORREDORES DE TRANSPORTE JÁ CONSOLIDADOS;
- IMPLEMENTAR A CONSTRUÇÃO E MELHORIAS NOS TERMINAIS, MINITERMINAIS E ABRIGOS DE ÔNIBUS DAS DIVERSAS LINHAS DE TRANSPORTE NOS MUNICÍPIOS DA REGIÃO METROPOLITANA DE CURITIBA; E
- MELHORAR A QUALIDADE, RAPIDEZ E SEGURANÇA DO TRANSPORTE COLETIVO NA REGIÃO METROPOLITANA DE CURITIBA, BENEFICIANDO SEUS USUÁRIOS.

INVESTIMENTOS EM INFRA-ESTRUTURA PARA MELHORIA DA QUALIDADE,
RAPIDEZ E SEGURANÇA DO TRANSPORTE COLETIVO, COM
INVESTIMENTOS NO **SISTEMA VIÁRIO E TERMINAIS METROPOLITANOS.**

EXECUÇÃO



COMEC
SEREM

FINANCIAMENTO



BNDES
GOVERNO DO
ESTADO DO PARANÁ

INVESTIMENTO TOTAL



R\$ 117 MILHÕES



75 KM DE OBRAS VIÁRIAS E OBRAS DE ARTE ESPECIAIS

9 TERMINAIS

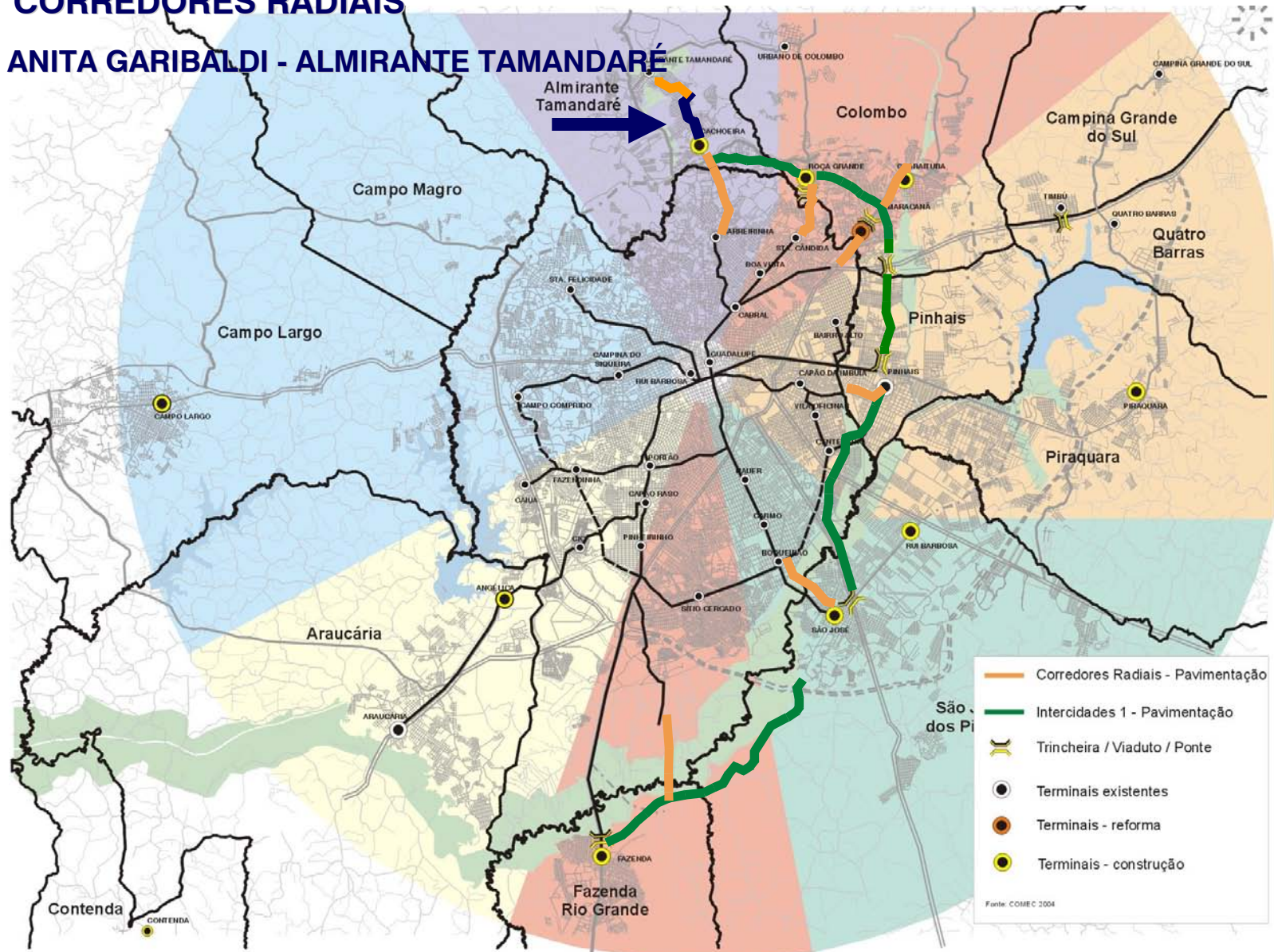
7 MINITERMINAIS

- Melhorias no sistema viário, incluindo: iluminação pública, paisagismo, sinalização, calçadas, ciclovias, pontos de ônibus e trevos;
- Duplicação de vias;
- Pavimentações;
- Restauração de pavimentos;
- Obras de arte (trincheiras e pontes);
- Implantação de terminais e miniterminais;
- Reforma e ampliação de terminais.

PIT RMC 2005 PROGRAMA DE INTEGRAÇÃO DO TRANSPORTE DA REGIÃO METROPOLITANA DE CURITIBA

CORREDORES RADIAIS

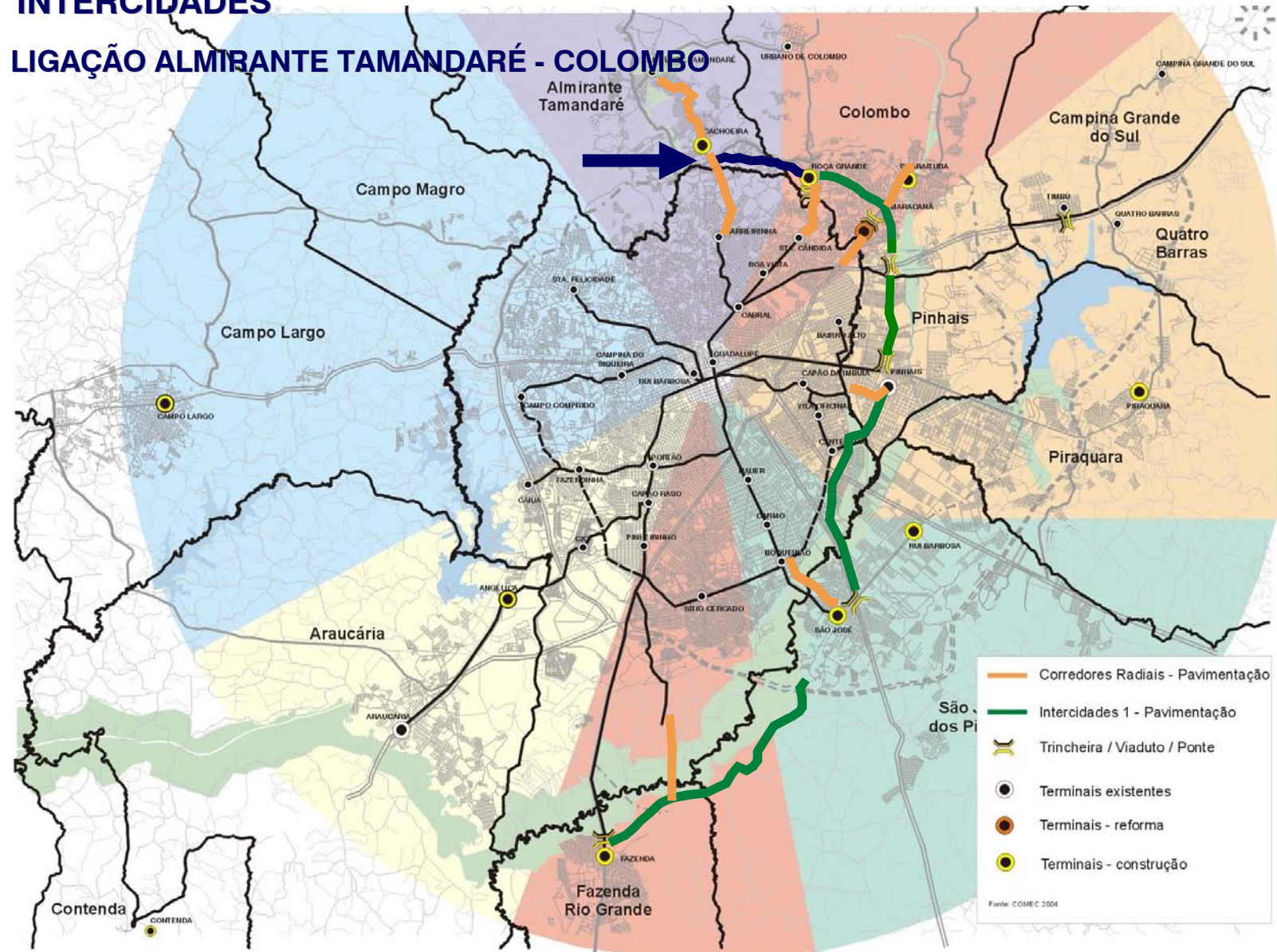
ANITA GARIBALDI - ALMIRANTE TAMANDARÉ



PIT RMC 2005 PROGRAMA DE INTEGRAÇÃO DO TRANSPORTE DA REGIÃO METROPOLITANA DE CURITIBA

INTERCIDADES

LIGAÇÃO ALMIRANTE TAMANDARÉ - COLOMBO

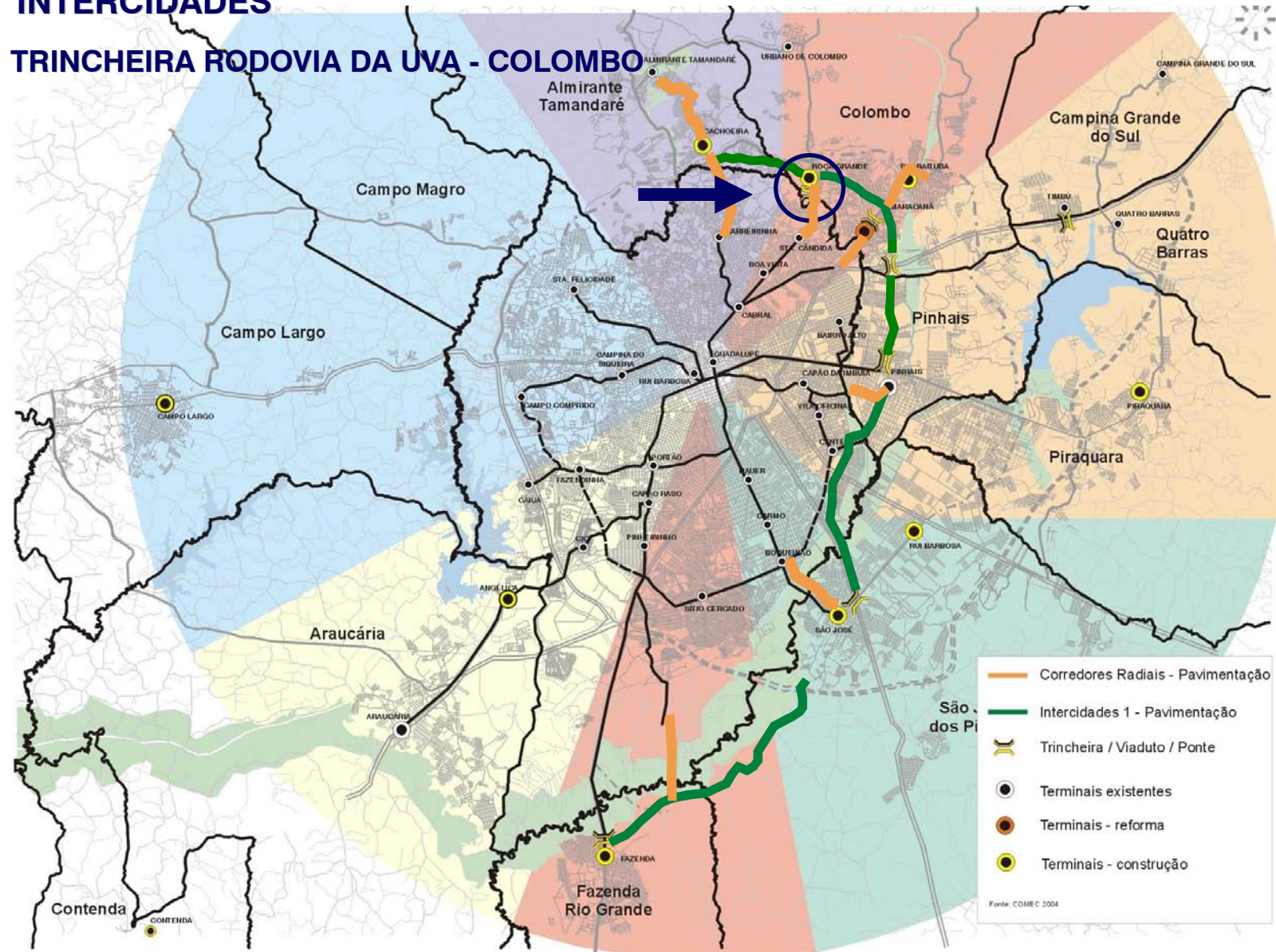


PIT RMC 2005

PROGRAMA DE INTEGRAÇÃO DO TRANSPORTE DA REGIÃO METROPOLITANA DE CURITIBA

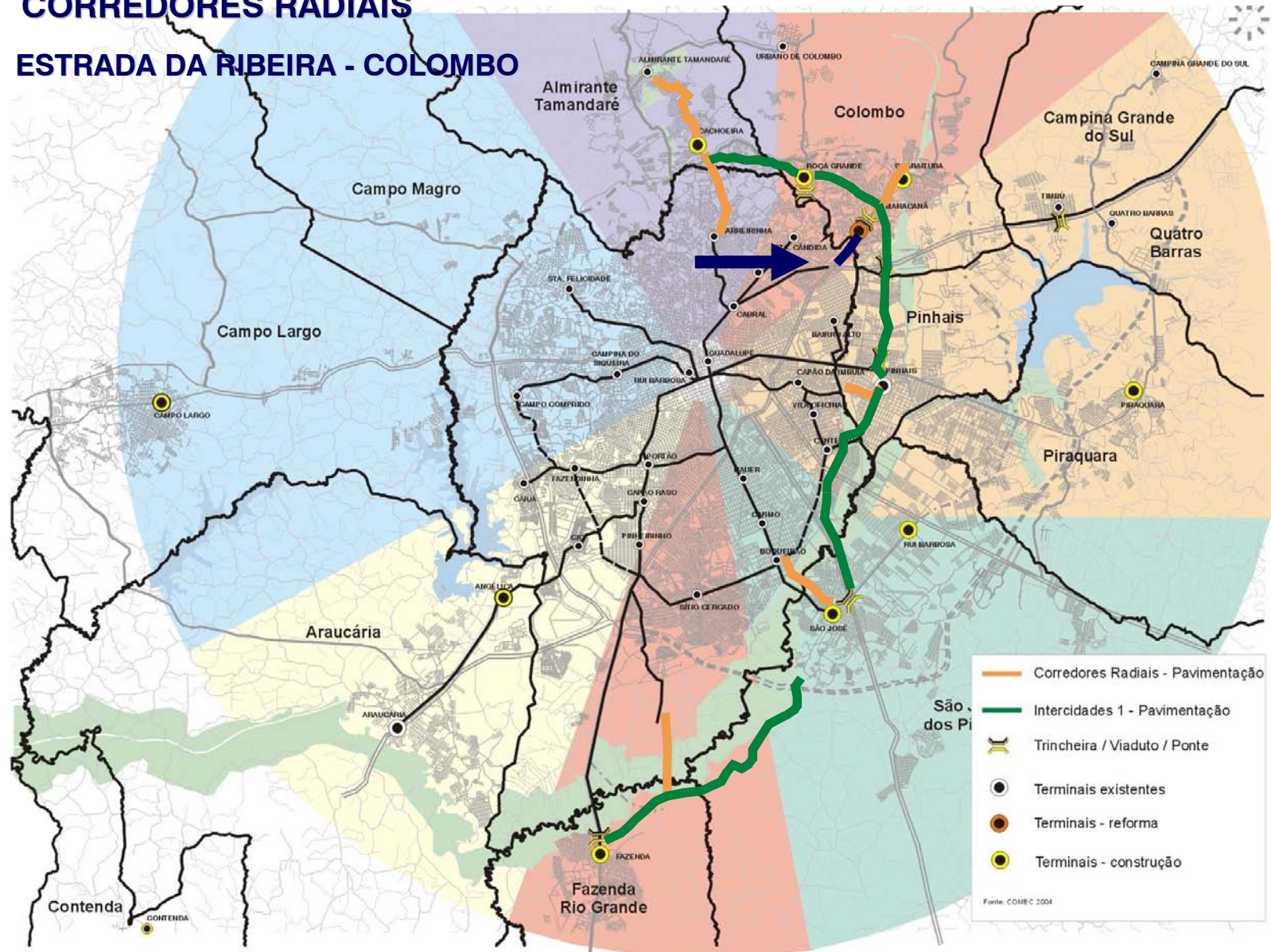
INTERCIDADES

TRINCHEIRA RODOVIA DA UVA - COLOMBO



PIT RMC 2005 PROGRAMA DE INTEGRAÇÃO DO TRANSPORTE DA REGIÃO METROPOLITANA DE CURITIBA

CORREDORES RADIAIS ESTRADA DA RIBEIRA - COLOMBO

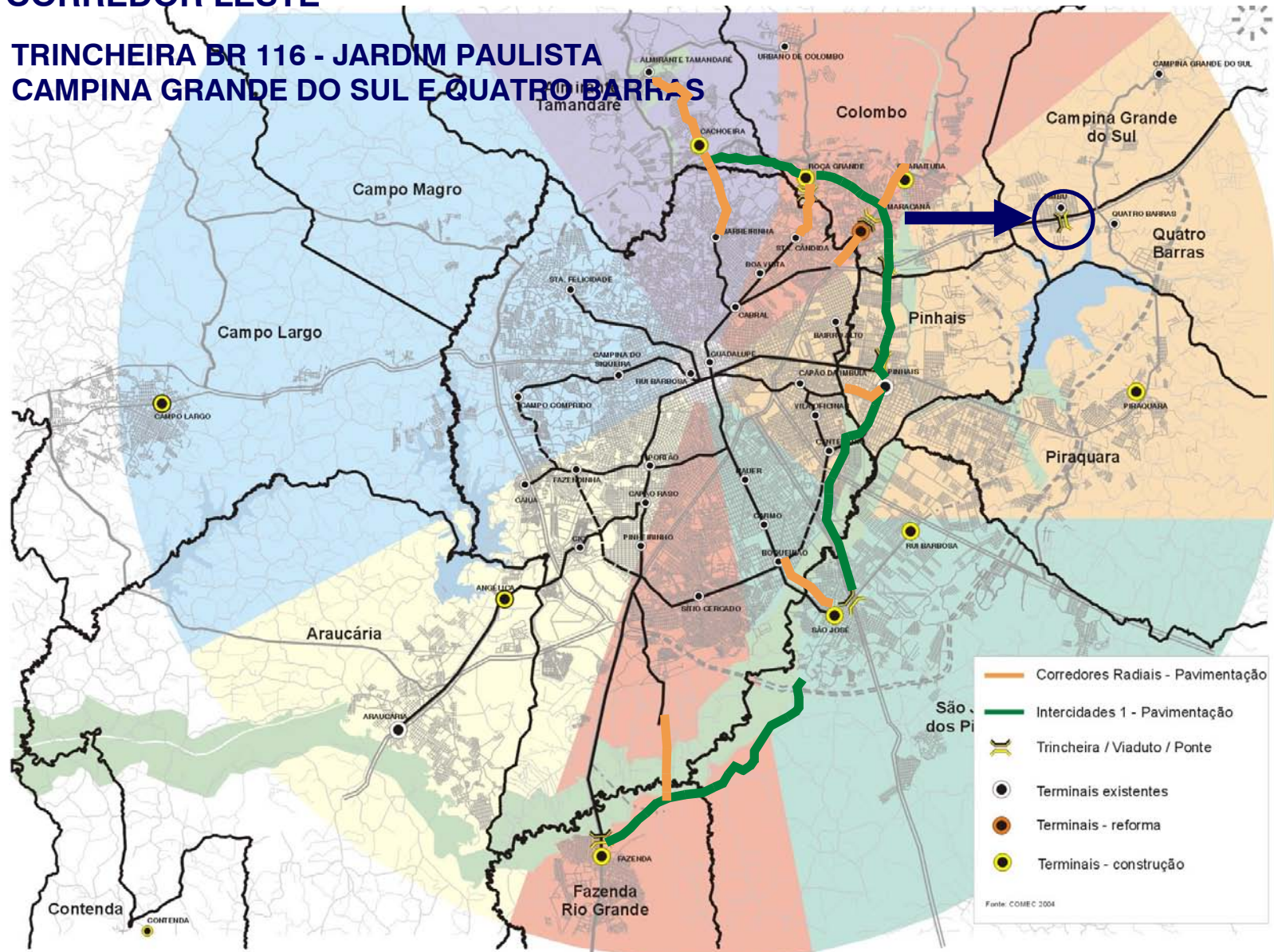


PIT RMC 2005

PROGRAMA DE INTEGRAÇÃO DO TRANSPORTE DA REGIÃO METROPOLITANA DE CURITIBA

CORREDOR LESTE

**TRINCHEIRA BR 116 - JARDIM PAULISTA
CAMPINA GRANDE DO SUL E QUATRO BARRAS**

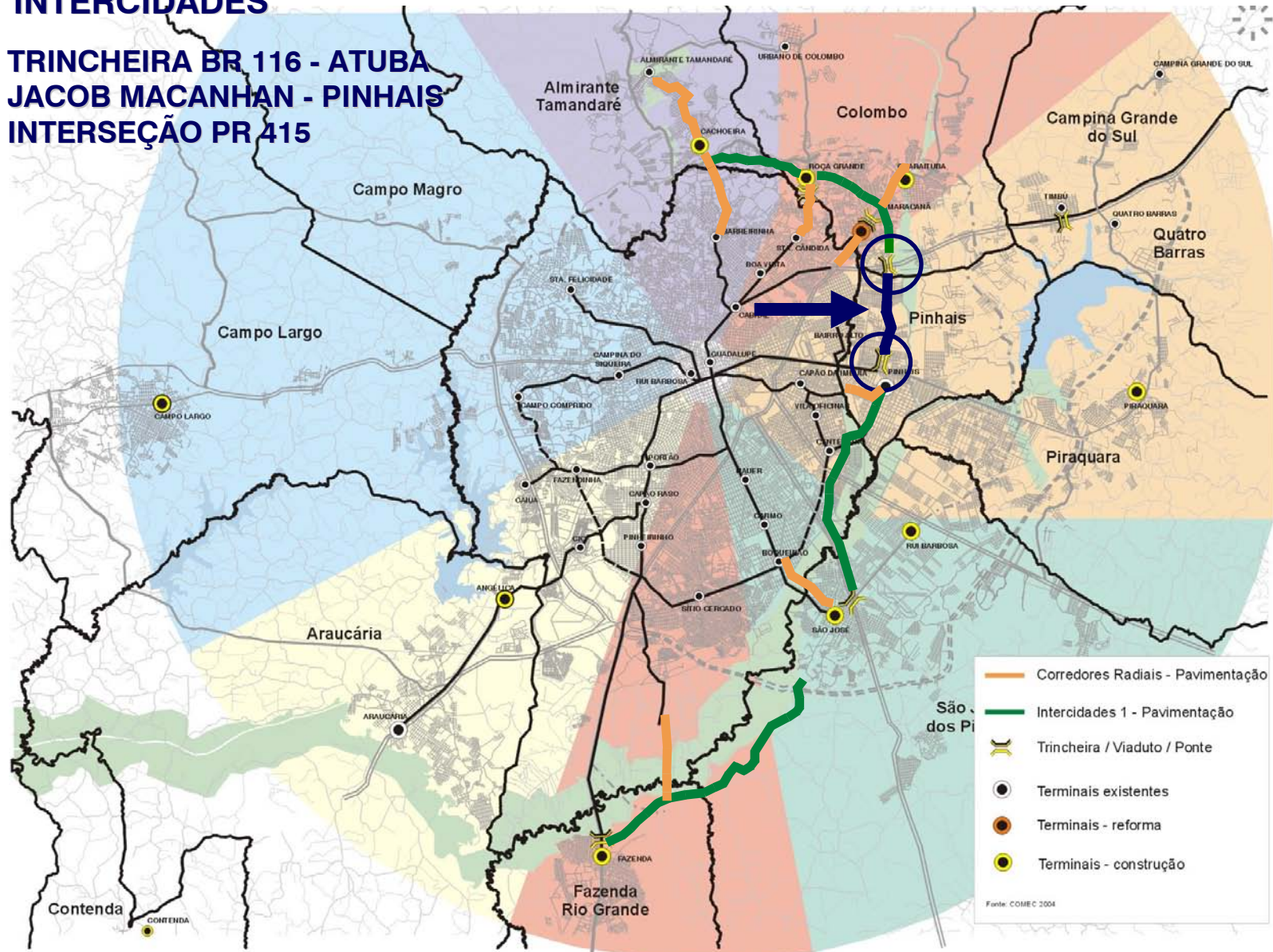


PIT RMC 2005

PROGRAMA DE INTEGRAÇÃO DO TRANSPORTE DA REGIÃO METROPOLITANA DE CURITIBA

INTERCIDADES

TRINCHEIRA BR 116 - ATUBA
JACOB MACANHAN - PINHAIS
INTERSEÇÃO PR 415

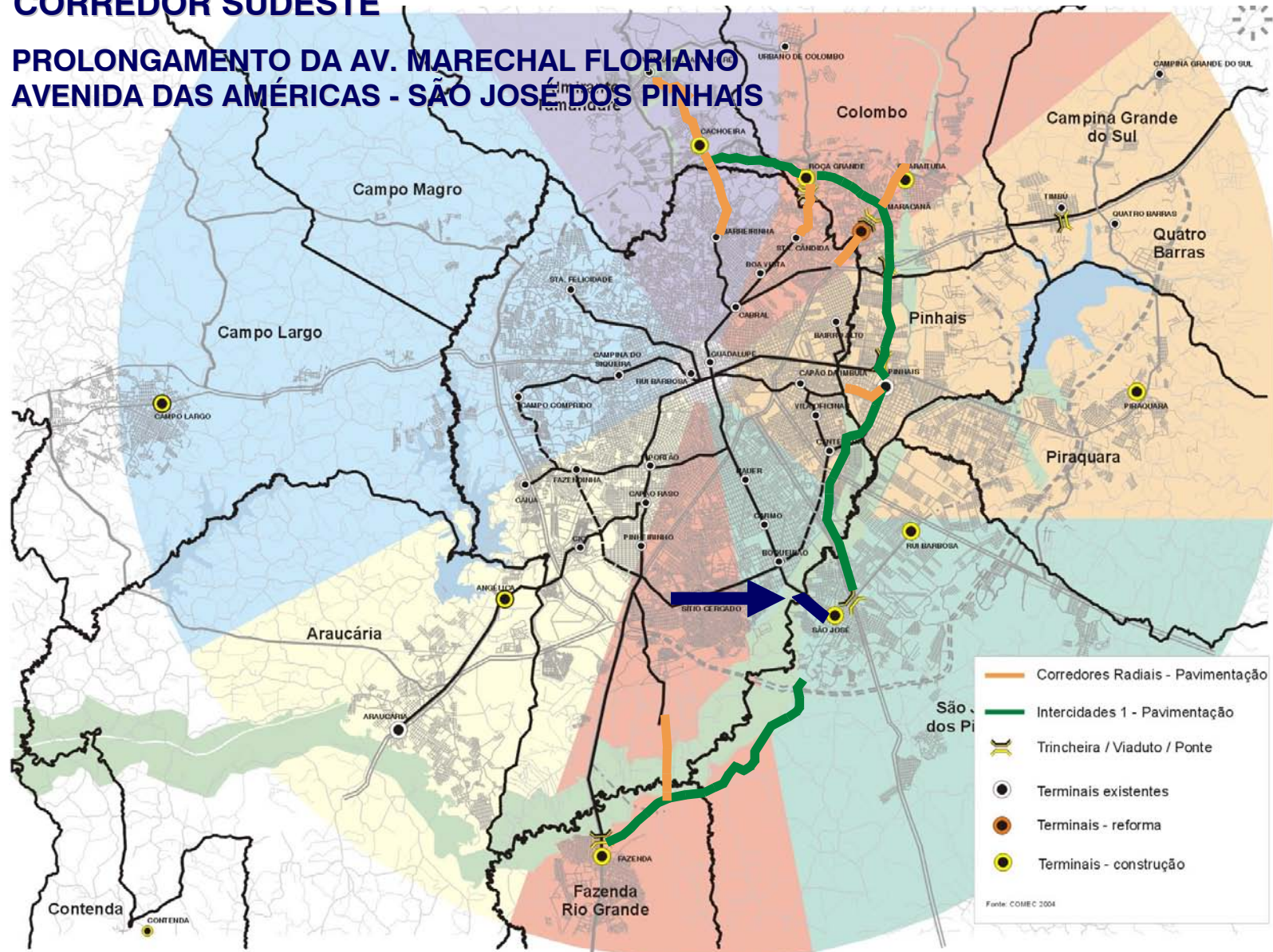


PIT RMC 2005

PROGRAMA DE INTEGRAÇÃO DO TRANSPORTE DA REGIÃO METROPOLITANA DE CURITIBA

CORREDOR SUDESTE

PROLONGAMENTO DA AV. MARECHAL FLORIANO AVENIDA DAS AMÉRICAS - SÃO JOSÉ DOS PINHAIS

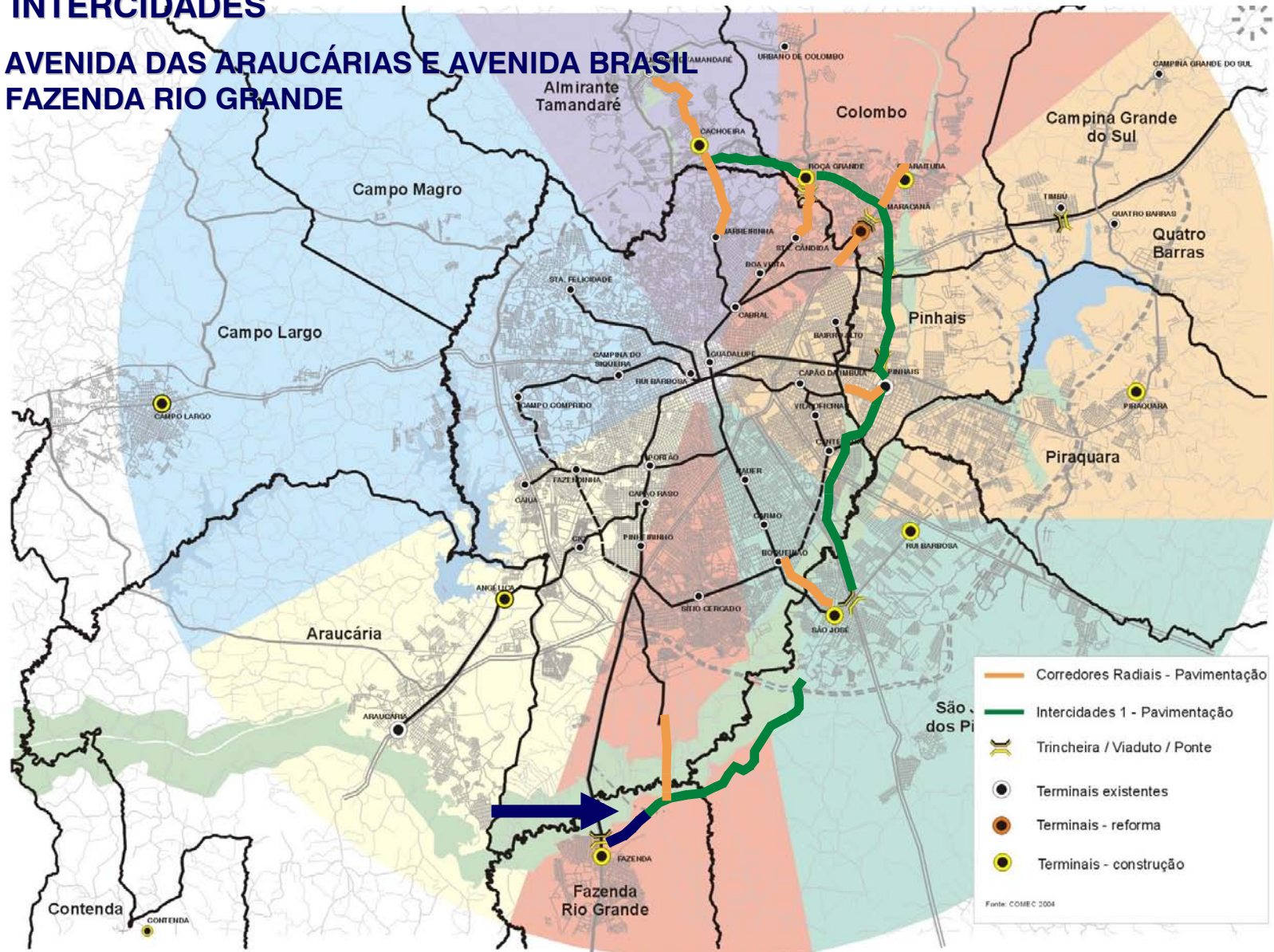


PIT RMC 2005

PROGRAMA DE INTEGRAÇÃO DO TRANSPORTE DA REGIÃO METROPOLITANA DE CURITIBA

INTERCIDADES

AVENIDA DAS ARAUCÁRIAS E AVENIDA BRASIL FAZENDA RIO GRANDE

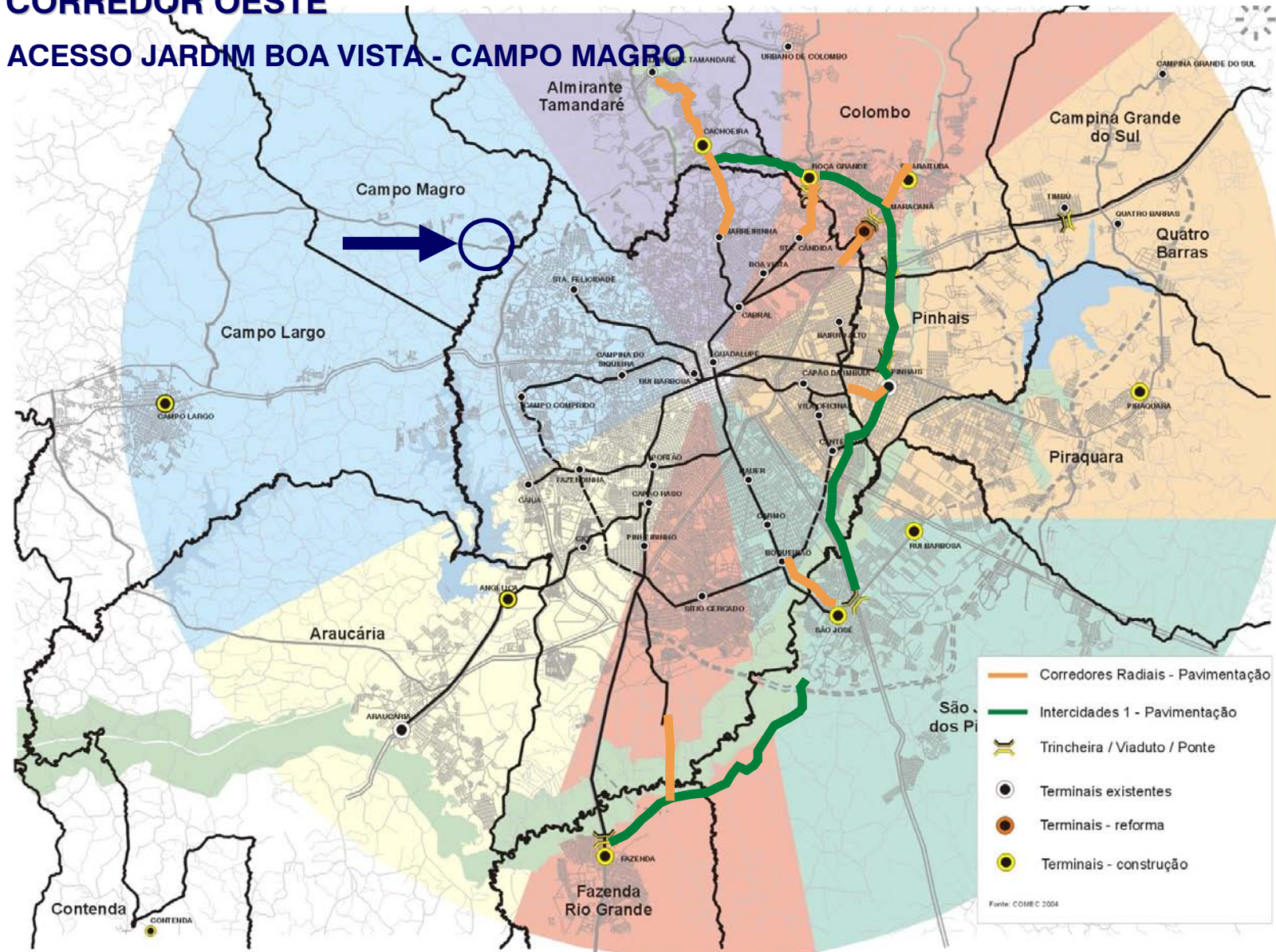


PIT RMC 2005

PROGRAMA DE INTEGRAÇÃO DO TRANSPORTE DA REGIÃO METROPOLITANA DE CURITIBA

CORREDOR OESTE

ACESSO JARDIM BOA VISTA - CAMPO MAGRO



MELHORIAS A SEREM EXECUTADAS NO SISTEMA VIÁRIO

ESTRADA DA RIBEIRA

situação atual

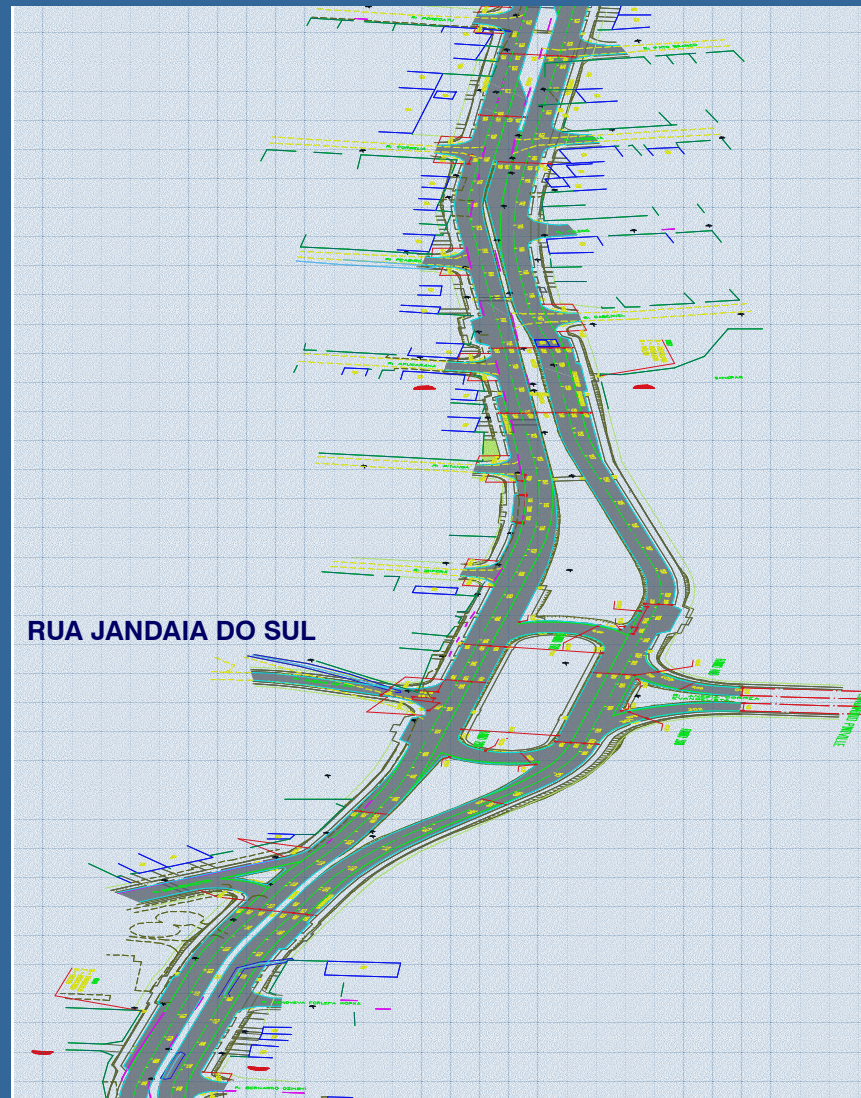


após implantação do projeto



PROJETOS EXECUTIVOS

VISTA PARCIAL DA DUPLICAÇÃO DA
JACOB MACANHAN



RUA A. CORREA EVANGELISTA
PINNEVILLE

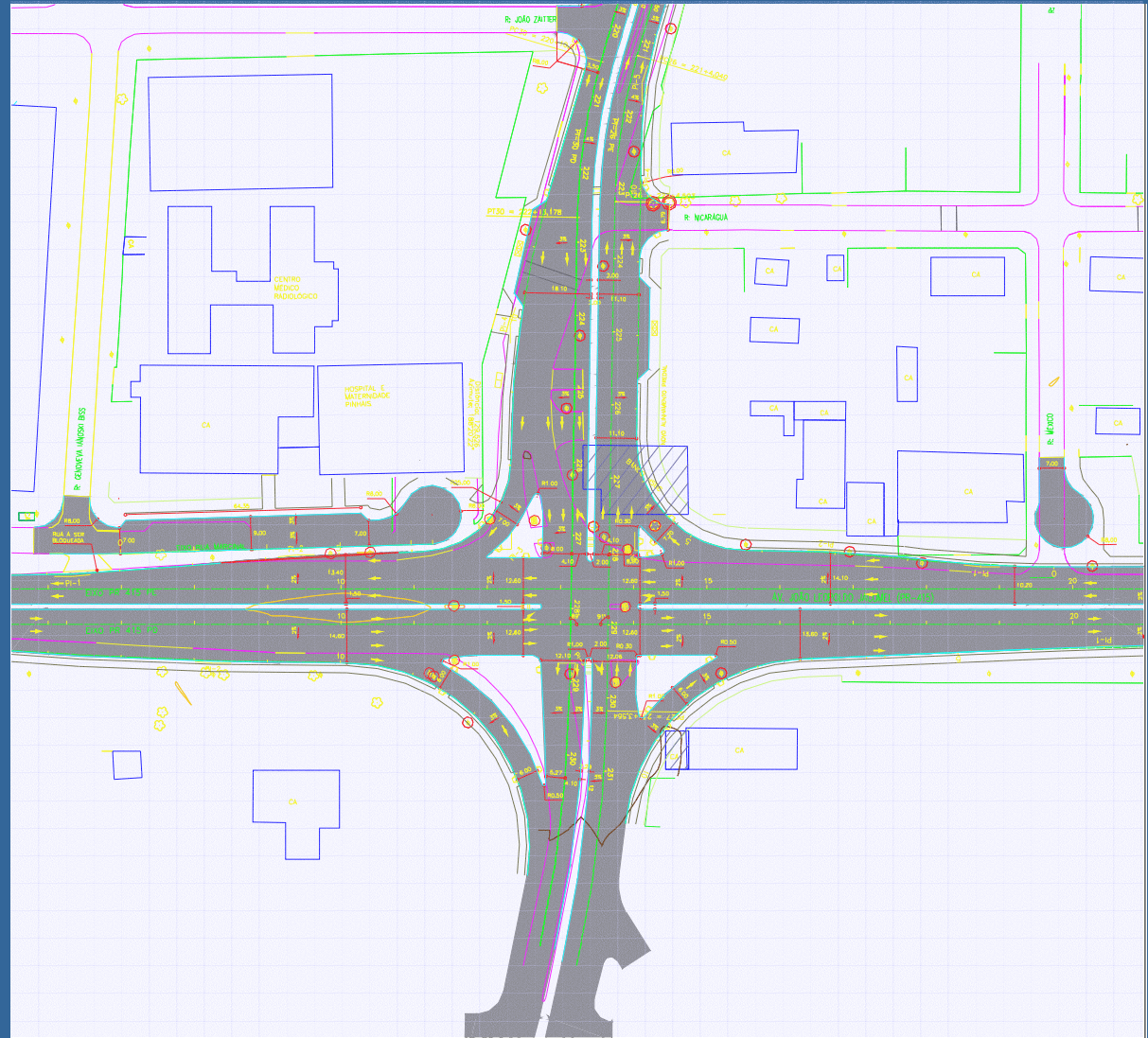
PIT RMC 2005 PROGRAMA DE INTEGRAÇÃO DO TRANSPORTE DA REGIÃO METROPOLITANA DE CURITIBA

PROJETOS EXECUTIVOS

INTERSEÇÃO

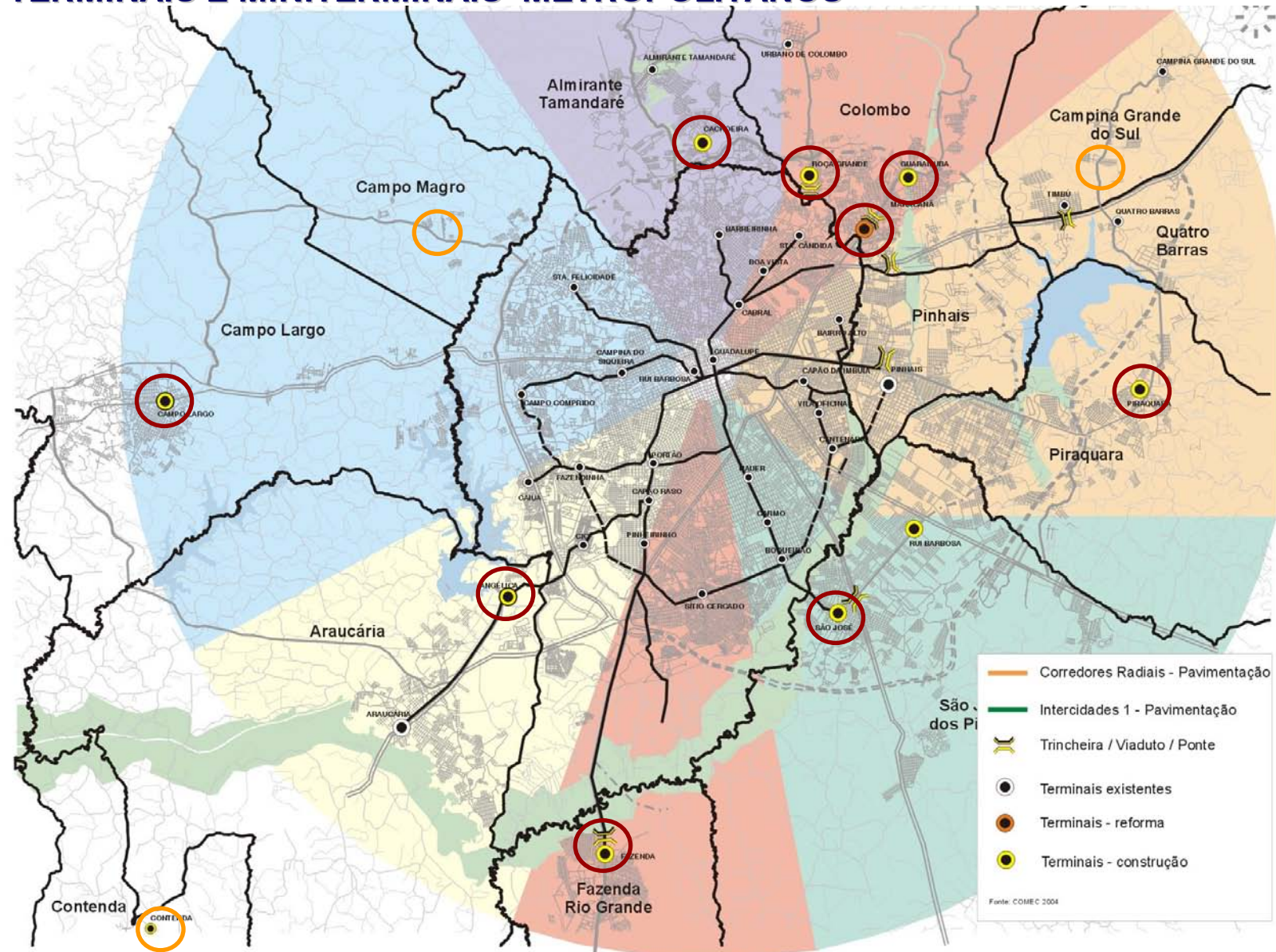
AVENIDA JOÃO LEOPOLDO JACOMEL

PR 415

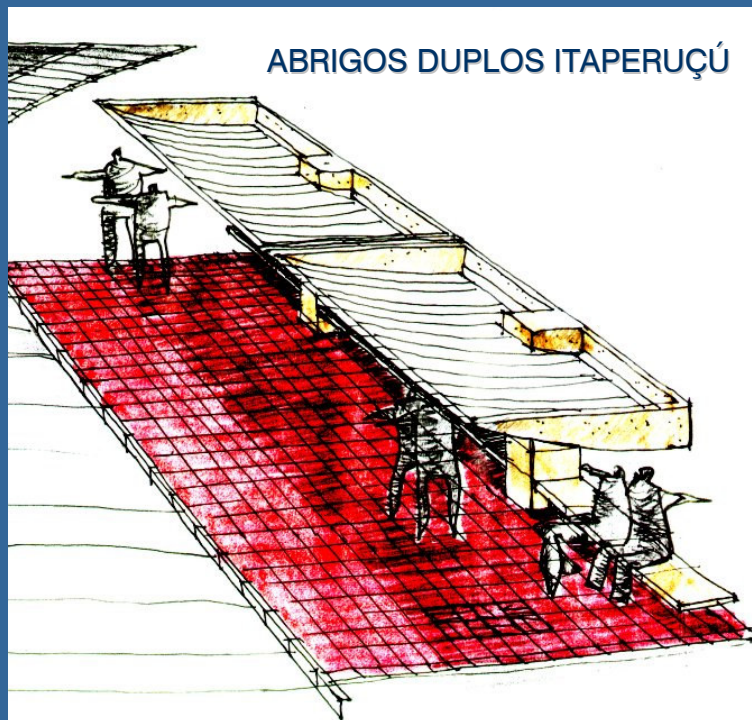


PIT RMC 2005 PROGRAMA DE INTEGRAÇÃO DO TRANSPORTE DA REGIÃO METROPOLITANA DE CURITIBA

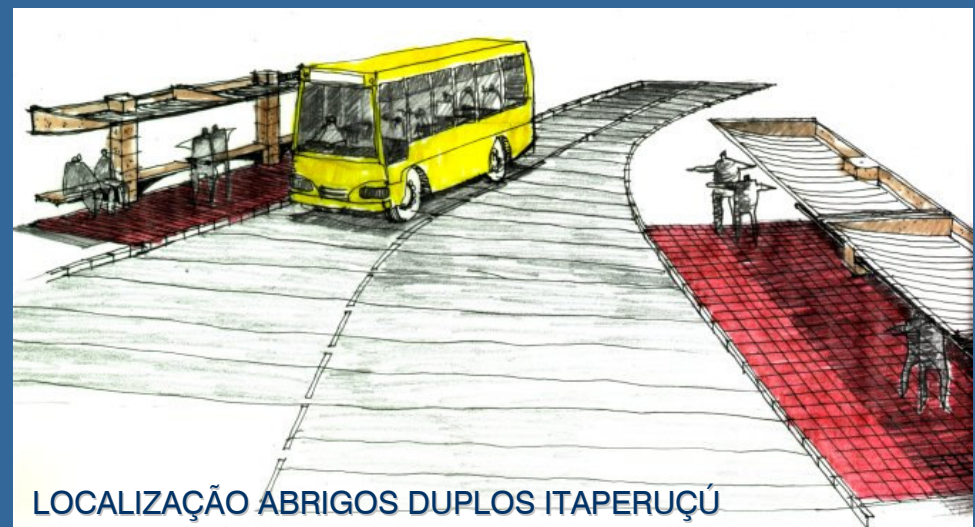
TERMINAIS E MINITERMINAIS METROPOLITANOS



ESTUDOS ELABORADOS
MINITERMINAIS URBANOS



MINITERMINAL DE ADRIANÓPOLIS



LOCALIZAÇÃO ABRIGOS DUPLOS ITAPERUÇÚ

CONSTRUÇÃO E/ OU AMPLIAÇÃO DOS TERMINAIS METROPOLITANOS

TERMINAL MARACANÃ

após implantação do projeto



PIT RMC 2005
PROGRAMA DE INTEGRAÇÃO DO TRANSPORTE DA REGIÃO METROPOLITANA DE CURITIBA

CONSTRUÇÃO DE NOVOS TERMINAIS METROPOLITANOS

TERMINAL GUARAITUBA



CONSTRUÇÃO DE NOVOS TERMINAIS METROPOLITANOS

TERMINAL ROÇA GRANDE





GOVERNO DO
PARANÁ

**SECRETARIA
ESPECIAL PARA
ASSUNTOS
METROPOLITANOS**



COMEC
COORDENAÇÃO DA REGIÃO
METROPOLITANA DE CURITIBA

BNDES



O Banco do Desenvolvimento