



# OFICINA TÉCNICA 03

18/08/2022

CONTRATO PARANACIDADE 008/2020



**SEJAM BEM-VINDOS**

**OFICINA TÉCNICA 03**

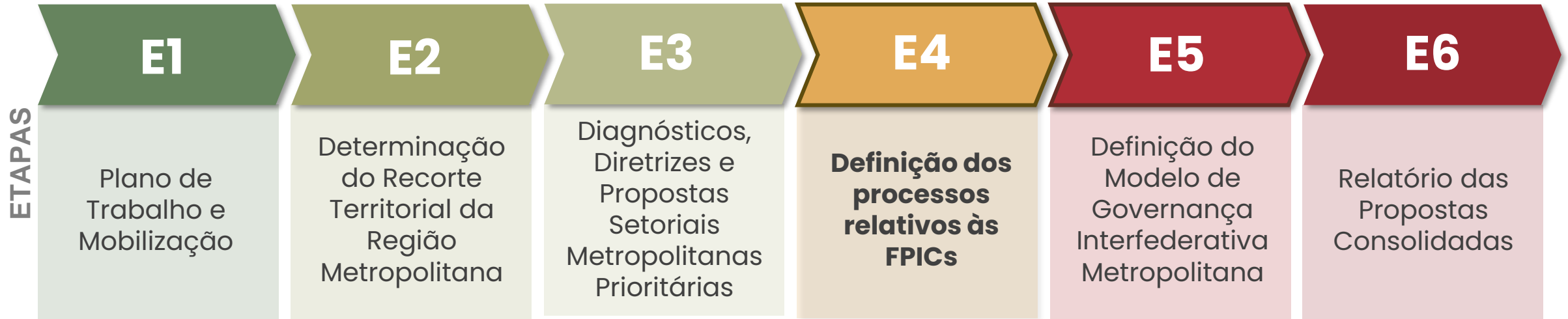
**18/08/2022**



**P D U I**

**REGIÃO METROPOLITANA DE MARINGÁ**  
**PLANO DE DESENVOLVIMENTO URBANO INTEGRADO**

## ONDE ESTAMOS



## O QUE VAMOS DEBATER

Vamos apresentar e colher contribuições sobre os **processos de gestão metropolitana** e sobre as opções de **delimitação territorial** a serem consideradas nessa gestão

- 1 Região Metropolitana de Maringá
- 2 Recorte territorial metropolitano
- 3 Direitos e obrigações do pertencimento metropolitano
- 4 Processos de gestão com princípio municipal
- 5 Próximos passos
- 6 Participação

1

**REGIÃO  
METROPOLITANA  
DE MARINGÁ**

A Região Metropolitana de Maringá é definida na **Lei Estadual Complementar n° 83/1998 e suas alterações.**

Conta, atualmente com **26 municípios integrantes**

Associação dos Municípios do Setentrão Paranaense (AMUSEP)

**23**

MUNICÍPIOS

Associação dos Municípios do Vale do Ivaí (AMUVI)

**3**

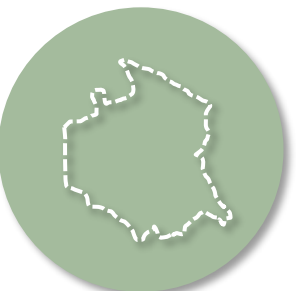
MUNICÍPIOS



2

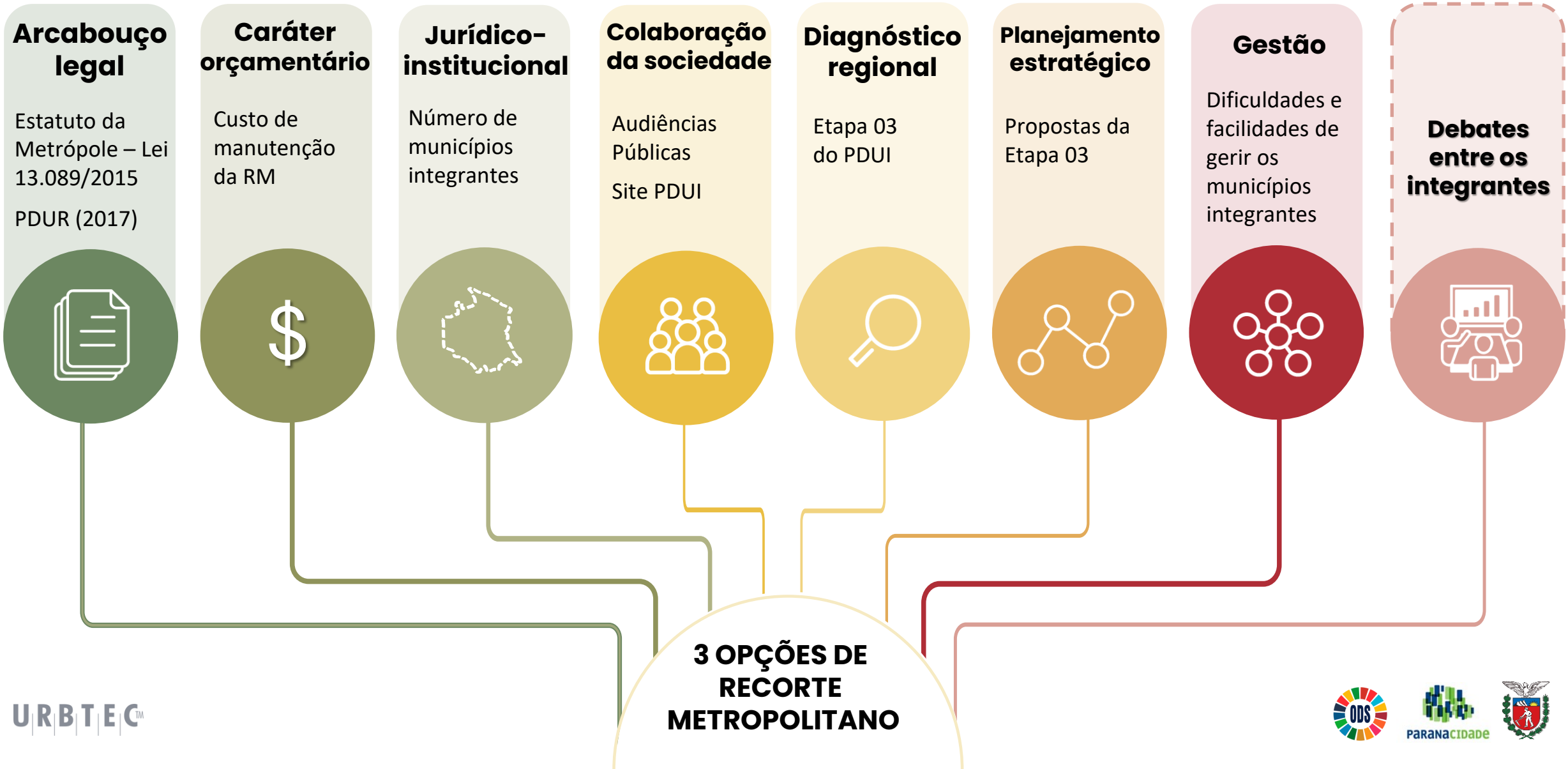
**RECORTE TERRITORIAL  
METROPOLITANO**

## OPÇÕES DE RECORTE



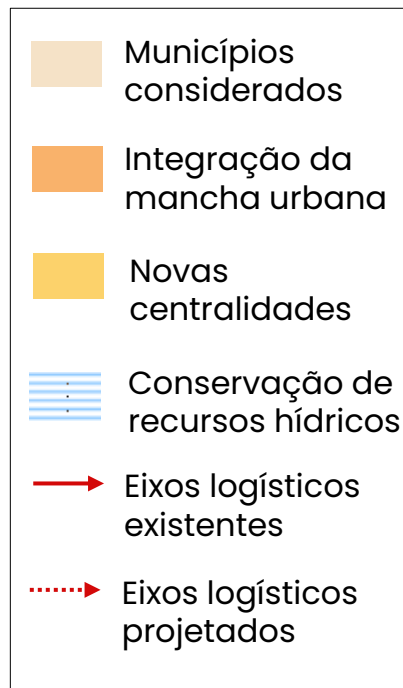
- Compreende que a decisão de recorte territorial será pautada no **debate técnico e político da gestão metropolitana.**
- Visa subsidiar esse debate
- Apresenta **três opções de recorte**, considerando a **integração de gestão entre os municípios.**
- Cada opção apresenta **vantagens e desvantagens** a serem debatidas entre os integrantes da Governança Metropolitana





## EIXO URBANO DA BR-376

13 municípios



### VANTAGENS

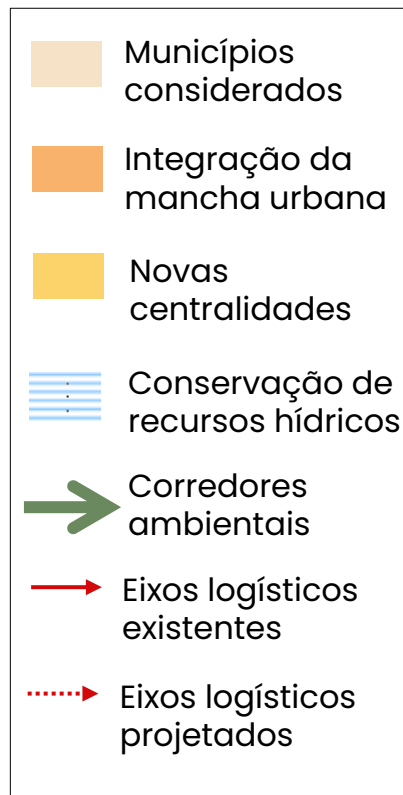
- Caráter estratégico para ordenamento territorial, sobre áreas de recursos hídricos sensíveis;
- Foco na integração das políticas de mobilidade;
- Alta integração entre os municípios.

### DESVANTAGENS

- Diminuição de capacidade do ente metropolitano para atuação em alguns municípios;
- Limitação do papel da RMM de catalisar o desenvolvimento regional de forma ampla.

## CORREDOR URBANO-AMBIENTAL ENTRE OS RIOS IVAÍ E PIRAPÓ

21 municípios



### VANTAGENS

- Integração dos municípios ao longo da BR-376 e da PR-317;
- Estratégia de preservação dos recursos hídricos;
- Recuperação da cobertura florestal às margens dos rios Ivaí e Pirapó.

### DESVANTAGENS

- Maiores despesas;
- Maior quantidade de processo de gestão;
- Maior número de agentes metropolitanos necessários.

# RECORTE METROPOLITANO - OPÇÃO 03

## CORREDOR URBANO-AMBIENTAL ENTRE OS RIOS IVAÍ E BANDEIRANTES

26 municípios



- Municípios considerados
- Integração da mancha urbana
- Novas centralidades
- Conservação de recursos hídricos
- Corredores ambientais
- Eixos logísticos existentes
- Eixos logísticos projetados

### VANTAGENS

- Manutenção da RM atual;
- Gestão regional integrada
- Controle de Uso do Solo sobre áreas de fragilidade ambiental;
- Maior atratividade de investimentos.

### DESVANTAGENS

- Maiores despesas;
- Maior quantidade de processo de gestão;
- Maior número de agentes metropolitanos necessários.

# 3

## **DIREITOS E OBRIGAÇÕES DO PERTENCIMENTO METROPOLITANO**

## RECURSOS PÚBLICOS

### Direitos



Acessar **recursos públicos** direcionados às RMs

### Obrigações



Contribuir com **recursos humanos e materiais** para a gestão da RMM



Contribuir com o **Fundo Metropolitano**

## AUTONOMIA

### Direitos



Participar dos **Conselhos Metropolitanos**

### Obrigações



**Revisar o Plano Diretor Municipal** para atender ao disposto no PDUI



**Acatar as decisões do Conselho Metropolitano** - gestão das FPICs

## PLANEJAMENTO

### Direitos



Receber **assessoria técnica** do Ente Metropolitano

### Obrigações



Necessidade de **anuência nos processos de aprovação** do parcelamento do solo



**FPIC:** MOBILIDADE METROPOLITANA

**TEMA:** Transporte Público Coletivo Metropolitano

**PROPOSTA:** Estruturar o transporte coletivo metropolitano, subsidiando – tecnicamente – a definição de uma política tarifária para a região e outras ações para qualificação do transporte coletivo.

**FPIC:** PLANEJAMENTO TERRITORIAL E USO DO SOLO

**TEMA:** Integração de informações

**PROPOSTA:** Estruturação e implantação do sistema de informações metropolitanas, concentrando dados de relevância e facilitando o tramite de processos metropolitanos.



**FPIC:** MEIO AMBIENTE

**TEMA:** Incentivo Ambiental

**PROPOSTA:** Elaborar e implementar o Programa de Incentivos e Compensações Fiscais voltados à conservação ambiental.



## Corpo Técnico Preliminar

### Diretoria Administrativa

Diretoria  
Assessoria  
Gerência Administrativa Financeira  
Gerência Recursos Humanos  
Gerência de serviços

### Assessoria Jurídica

Consultor Jurídico  
Assessoria

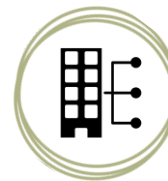
### Diretoria Técnica

Diretoria  
Assessoria

### Técnicos

Técnico em Gestão Ambiental  
Técnico em Gestão Territorial  
Técnico em Mobilidade  
Técnico em Geoprocessamento  
Técnico em Planejamento Urbano  
Técnico em Informática  
Estagiários

## Estrutura física Mínima



Equipamentos e Infraestrutura



Custos Fixos Estimados  
(água, luz, internet, etc.)



Cálculo estimado de **operação**  
anual **aproximadamente**

R\$ 3.000.000,00



# 4

## **PROCESSOS DE GESTÃO COM PRINCÍPIO MUNICIPAL**

Processos de gestão com princípio municipal são aqueles que **tem início a partir do acionamento do Ente Metropolitano por parte dos municípios.**



## MOBILIDADE METROPOLITANA

- Acompanhamento e anuência de **Planos de Mobilidade Municipais**



## PLANEJAMENTO TERRITORIAL E USO DO SOLO

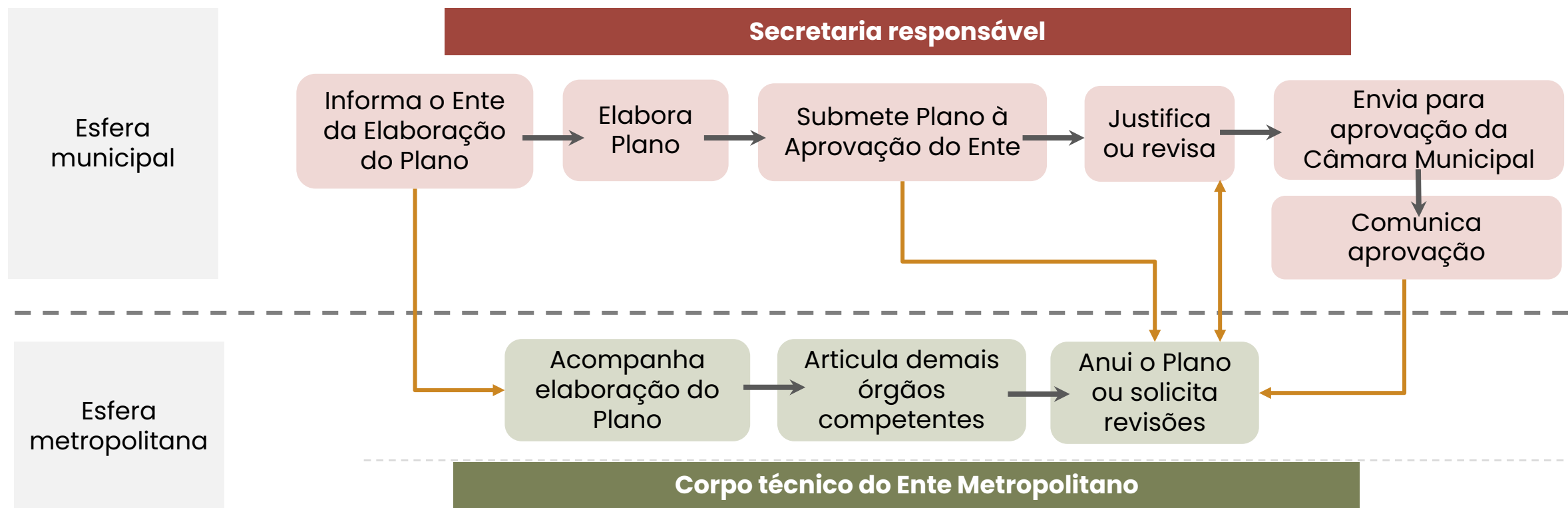
- Anuência prévia de **parcelamentos urbanos**
- Solicitação de **consultas prévias** de viabilidade de uso e ocupação, conforme critérios de interesse metropolitano
- **Anuência de Planos Diretores Municipais**, em prol da compatibilização do planejamento municipal com diretrizes metropolitana



## MEIO AMBIENTE

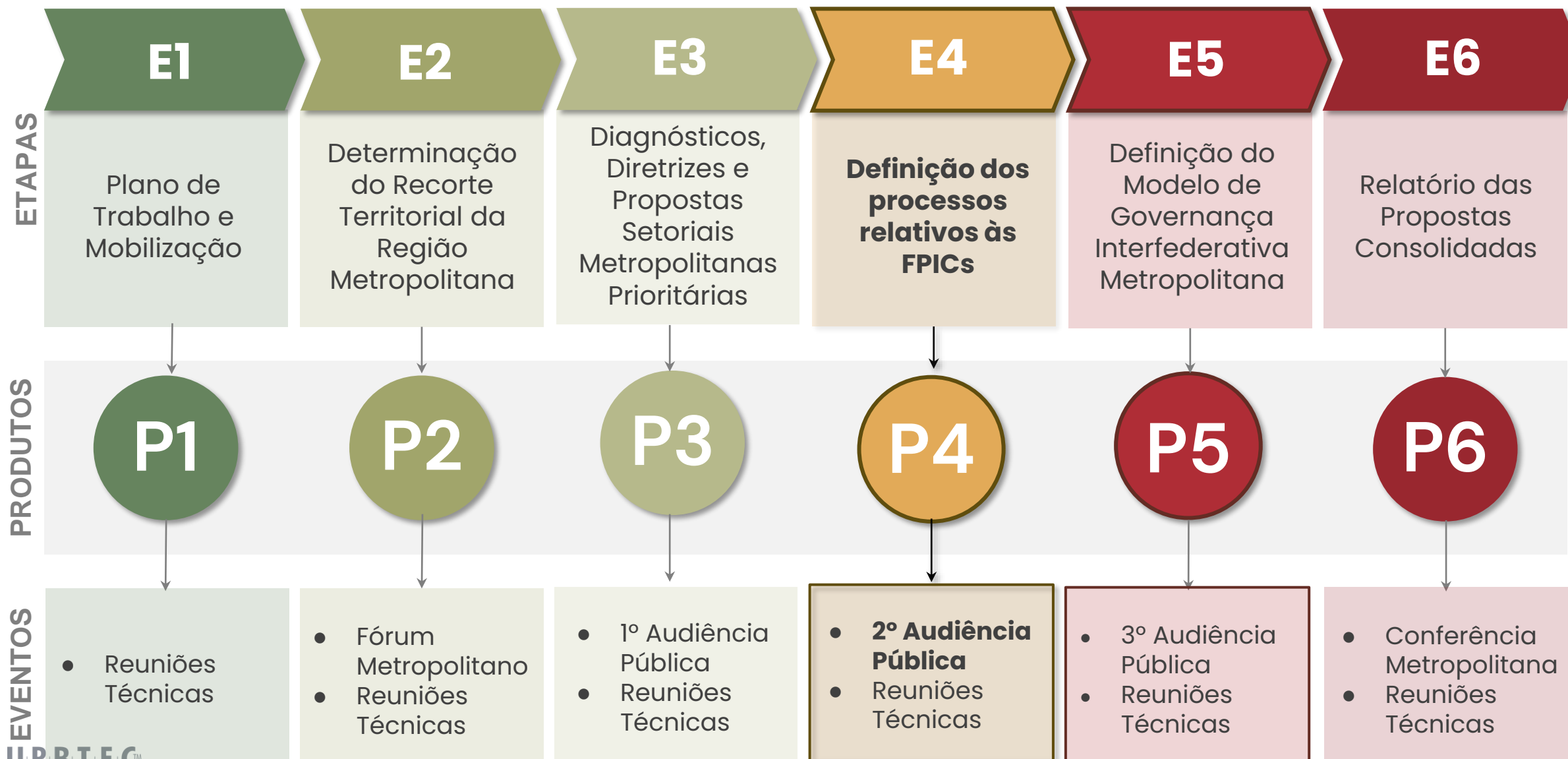
- Indicação e orientação de **áreas de conservação, preservação e de interesse ambiental metropolitano**

O principal exemplo de processos com princípio municipal é o de **acompanhamento e anuência dos Planos Diretores Municipais**



5

**PRÓXIMOS PASSOS**



# CONVITE

---



## 2ª Audiência Pública

01/09 às 14h

Consulte o site para mais informações:  
[www.pduimaringa.com.br](http://www.pduimaringa.com.br)



URBTEC™  
Planejamento Engenharia Consultoria

# CENTRO DE APOIO MUNICIPAL



Os Centros de Apoio Municipais (CAMs) são **locais públicos equipados para transmitir a 2ª Audiência Pública** do PDUI, possibilitando o **acompanhamento** do evento e a **participação ativa** da população municipal.



**Cada município da Região será responsável por seu CAM**, tendo designado um representante municipal para **coordená-lo**.

**Confira a seguir o CAM de seu município!**



# CENTRO DE APOIO MUNICIPAL



MUNICÍPIO	ENDEREÇO
<b>Ângulo</b>	Câmara Municipal de Ângulo - Rua Orlando B Silveira, 1
<b>Astorga</b>	Casa da Cultura - Av Doutor José Soares de Azevedo, 135
<b>Atalaia</b>	Secretaria Municipal de Educação - Rua Curitiba, Sem Número
<b>Bom Sucesso</b>	Câmara Municipal de Bom Sucesso - Praça Paraná ,77
<b>Cambira</b>	Câmara Municipal de Cambira - Av. Canadá, 105
<b>Doutor Camargo</b>	Câmara Municipal de Doutor Camargo - Rua Xavier da Silva, 988
<b>Floraí</b>	Prefeitura Municipal de Floraí - R. Getúlio Vargas, 177
<b>Floresta</b>	Centro Cultural Antonio Gualter de Freitas - Rua Minas Gerais, 304
<b>Flórida</b>	Câmara Municipal de Flórida - Rua São Pedro, 37
<b>Iguaraçu</b>	Prefeitura Municipal de Iguaraçu - R. Otávio Pedro da Silva, 294
<b>Itambé</b>	Câmara Municipal de Itambé - Praça Rui Barbosa 34, 1º andar
<b>Ivatuba</b>	Prefeitura Municipal de Ivatuba - Rua Marechal Floriano, 797
<b>Jandaia do Sul</b>	ACEJAN - Rua Luiz Marconi, em cima do Banco do Brasil.
<b>Lobato</b>	Paço Municipal de Lobato - Rua Antônio Coletto, 1260

MUNICÍPIO	ENDEREÇO
<b>Mandaguaçu</b>	Câmara Municipal de Mandaguaçu - Rua Bernardino Bogo, 175
<b>Mandaguari</b>	Câmara Municipal de Mandaguari - Rua Manoel Antunes Pereira, 297
<b>Marialva</b>	Prefeitura Municipal de Marialva - Rua Santa Efigênia, 680
<b>Maringá - Município Sede*</b>	Auditório da Biblioteca Central (BCE) - UEM Av. Colombo, 5790 - Zona 7, Maringá
<b>Munhoz de Mello</b>	Centro Cultural Montero Lobato - R. Domingos Ricardo De Lima, 189
<b>Nova Esperança</b>	Câmara Municipal de Nova Esperança - Rua Gov. Manoel Ribas, 155
<b>Ourizona</b>	Centro Cultural Cecília Meireles - R. Vereador Wilson Jorge
<b>Paiçandu</b>	Câmara Municipal de Paiçandu - R. Onésio Francisco de Farias, 703
<b>Pres. Castelo Branco</b>	Câmara Municipal de Pres. Castelo Branco - R. Ver. Nelson Faccin, 268
<b>Santa Fé</b>	Av. Arapongas, 560, Santa Fé - PR, 86770-000
<b>São Jorge do Ivaí</b>	Prefeitura Municipal de S. Jorge do Ivaí - Praça Santa Cruz, 46
<b>Sarandi</b>	Câmara de Vereadores do Município de Sarandi: - Av. Maringá, 660 - Jardim Europa, Sarandi - PR





6

**PARTICIPAÇÃO**

Dúvidas, críticas, sugestões!  
Participe agora!!

### **POR FALA**

- Levante a mão
- Identifique-se
  - Nome
  - Município



### **POR ESCRITO**

Solicite para um dos colaboradores a ficha de contribuição

### **ONLINE**

Envie suas contribuições a partir do site:  
[www.pduimaringa.com.br](http://www.pduimaringa.com.br)



# ESPAÇO DE CONTRIBUIÇÕES

# P D U I

REGIÃO METROPOLITANA DE MARINGÁ  
PLANO DE DESENVOLVIMENTO URBANO INTEGRADO



# AGRADECEMOS A SUA PARTICIPAÇÃO!

Continue acompanhando o plano a partir do site:  
[www.pduimaringa.com.br](http://www.pduimaringa.com.br)



# P D U I

REGIÃO METROPOLITANA DE MARINGÁ  
PLANO DE DESENVOLVIMENTO URBANO INTEGRADO