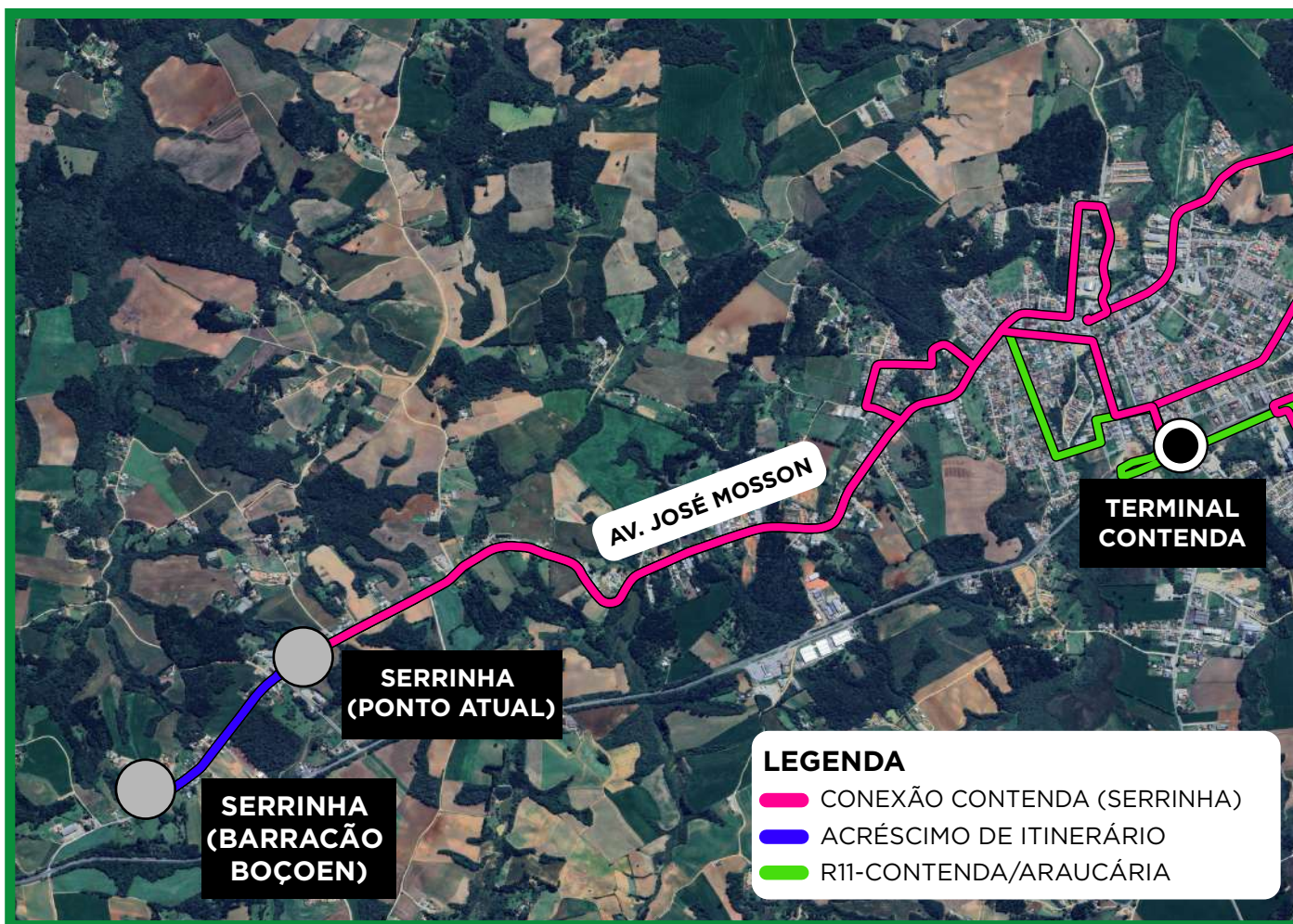


R99-CONEXÃO CONTENDA

AJUSTE DE HORÁRIOS - A PARTIR DE 26/01/2026



**SAÍDA: SERRINHA
(BARRACÃO BOÇOEN)**

04:25

**ATENDIDO PELA LINHA
R11-CONTENDA/ARAUCÁRIA,
COM DESTINO AO TERMINAL
CENTRAL DE ARAUCÁRIA.
RETORNO TERMINAL
CENTRAL DE ARAUCÁRIA
18:06.**

**DEMAIS HORÁRIOS
(ATENDIMENTO PELA LINHA
R99-CONEXÃO CONTENDA):**

06:15 08:05 15:30 18:00

SAÍDA: TERM. CONTENDA
05:38 07:32 14:45 17:20

PARA ACESSO A CURITIBA, UTILIZAR A LINHA R11-CONTENDA/ARAUCÁRIA, COM 45 HORÁRIOS EM DIAS ÚTEIS.